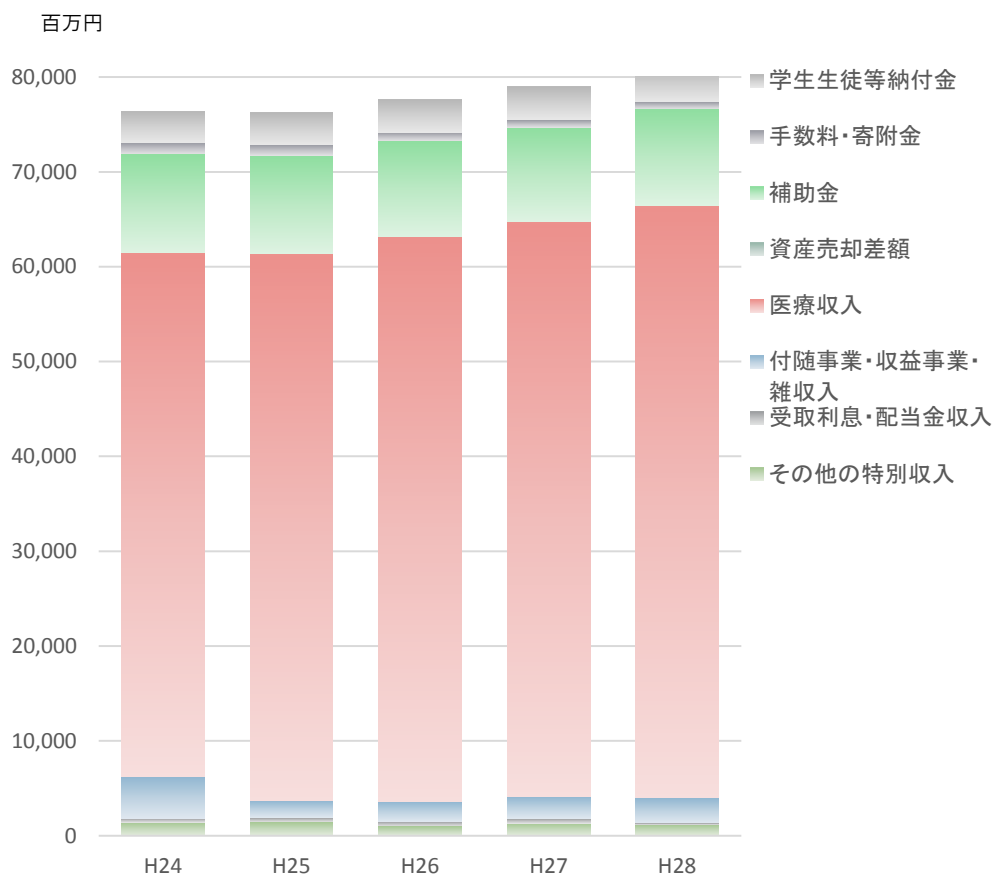
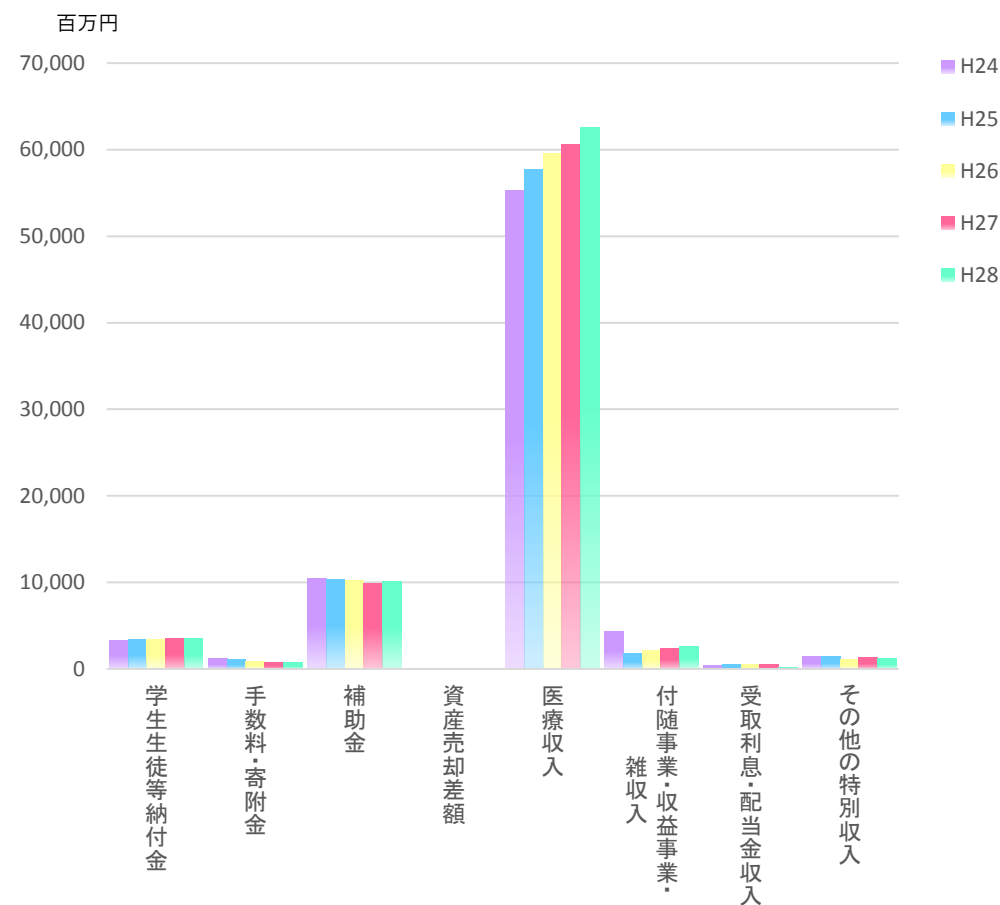


事業活動収入の構成



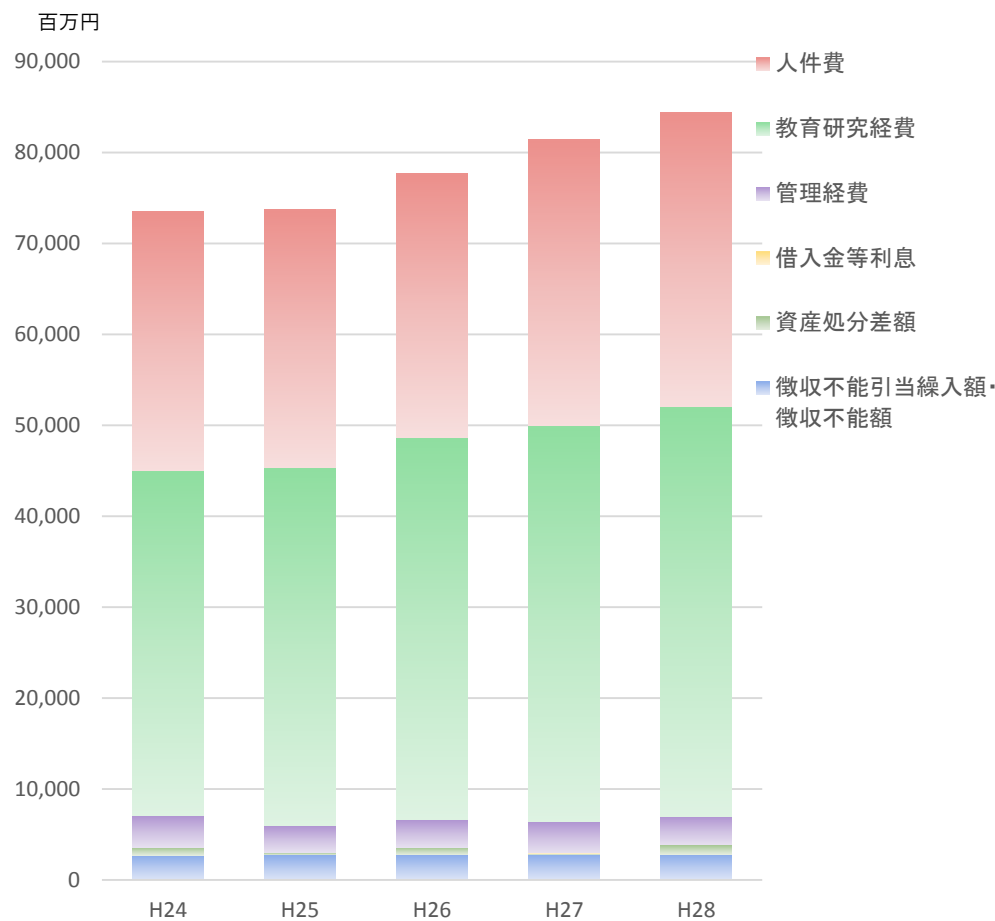
科目別の推移(事業活動収入)



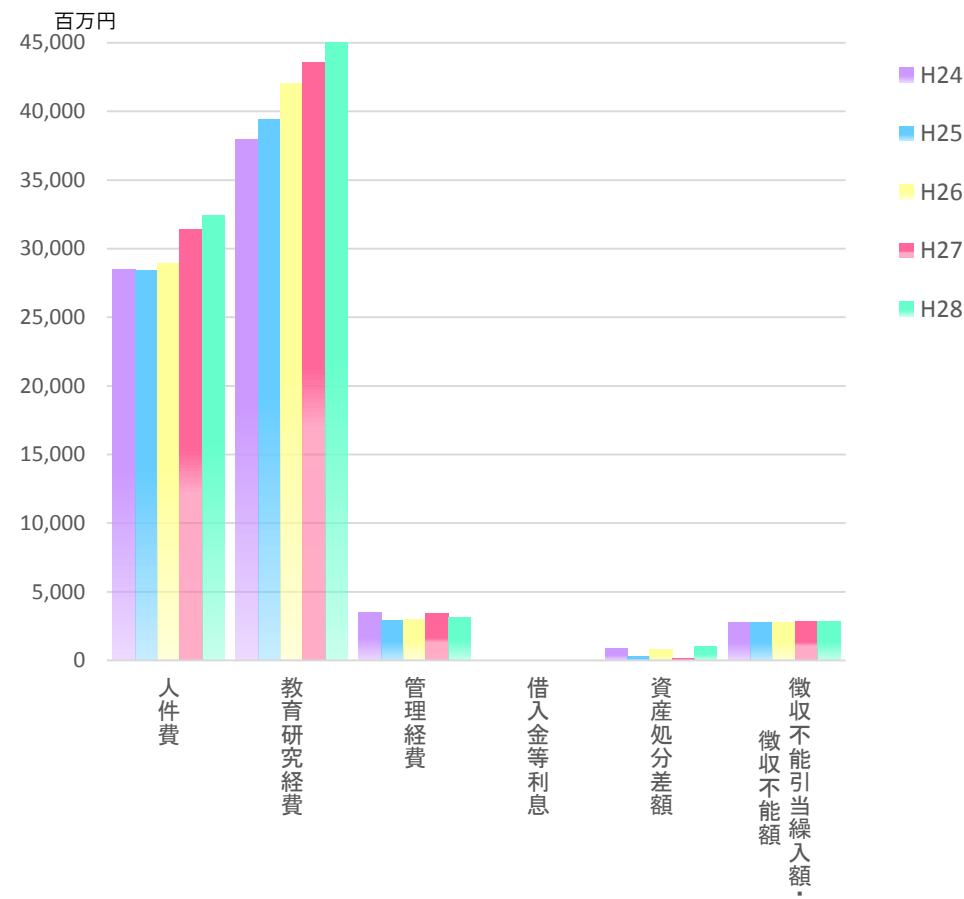
(単位：百万円)

	H24	H25	H26	H27	H28
学生生徒等納付金	3,335	3,409	3,443	3,493	3,520
手数料・寄附金	1,153	1,103	847	775	736
補助金	10,422	10,346	10,163	9,901	10,139
資産売却差額	7	3	0	0	0
医療収入	55,236	57,680	59,516	60,645	62,511
付随事業・収益事業・雑収入	4,370	1,772	2,088	2,321	2,606
受取利息・配当金収入	433	455	510	489	198
その他の特別収入	1,439	1,489	1,032	1,346	1,190
合計	76,395	76,257	77,599	78,970	80,900

事業活動支出の構成



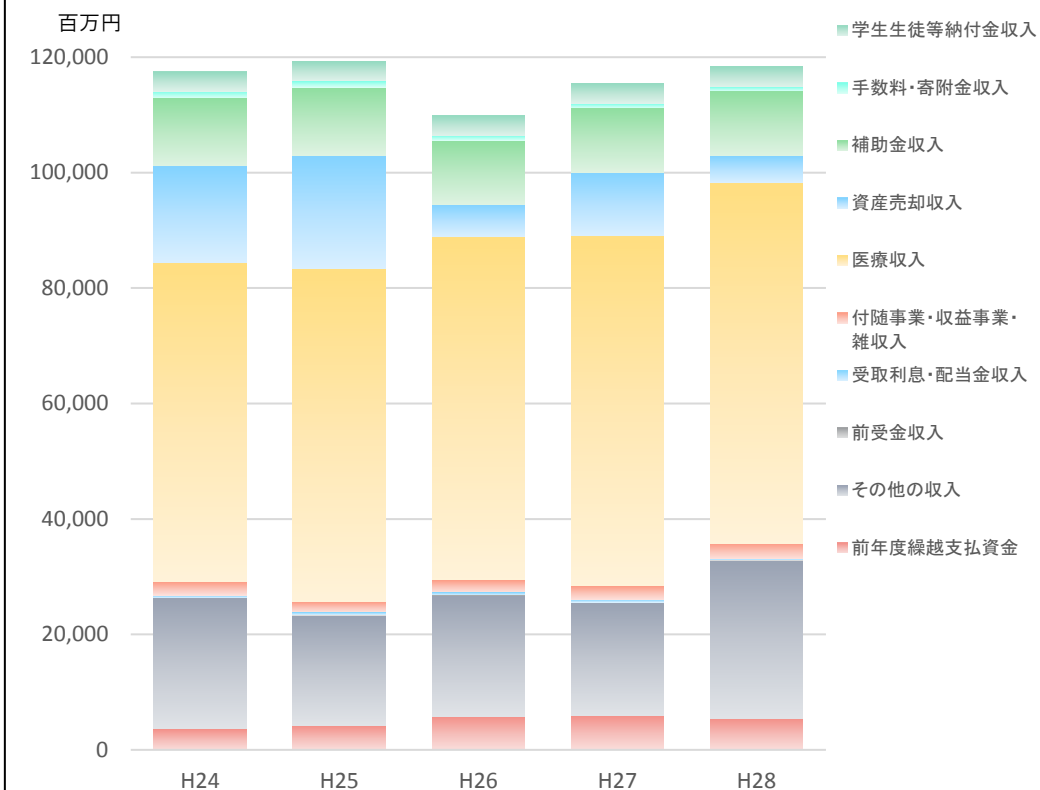
科目別の推移(事業活動支出)



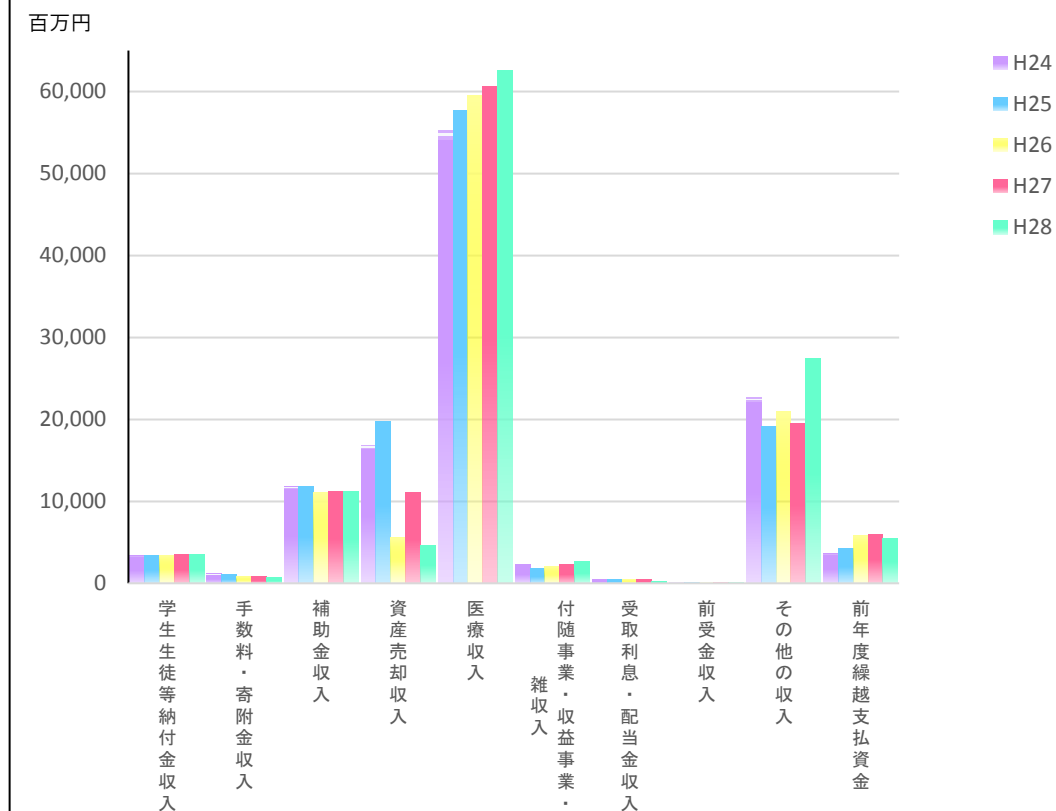
(単位：百万円)

	H24	H25	H26	H27	H28
人件費	28,496	28,410	28,950	31,434	32,400
教育研究経費	37,956	39,381	42,070	43,573	45,033
管理経費	3,459	2,901	3,003	3,436	3,131
借入金等利息	17	15	13	12	10
資産処分差額	871	307	814	155	1,018
徴収不能引当繰入額・徴収不能額	2,729	2,754	2,791	2,803	2,845
合計	73,528	73,768	77,641	81,413	84,437

資金収入の構成



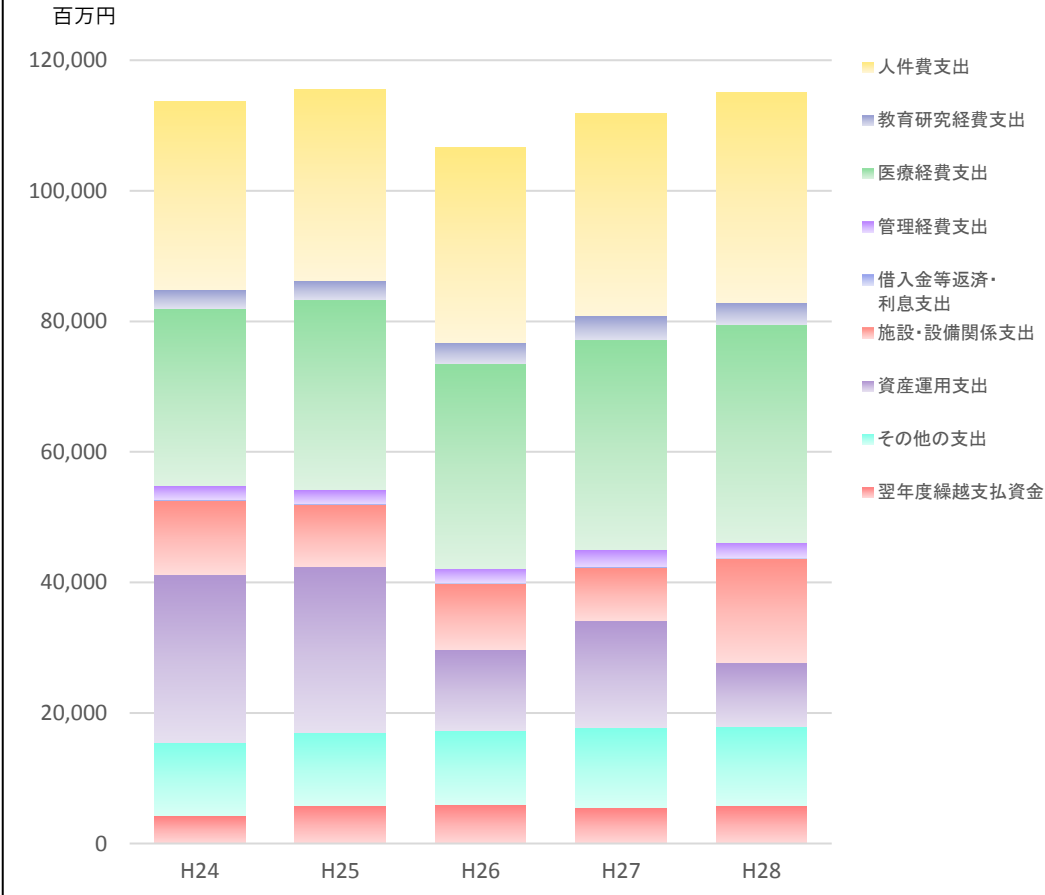
科目別の推移(資金収入)



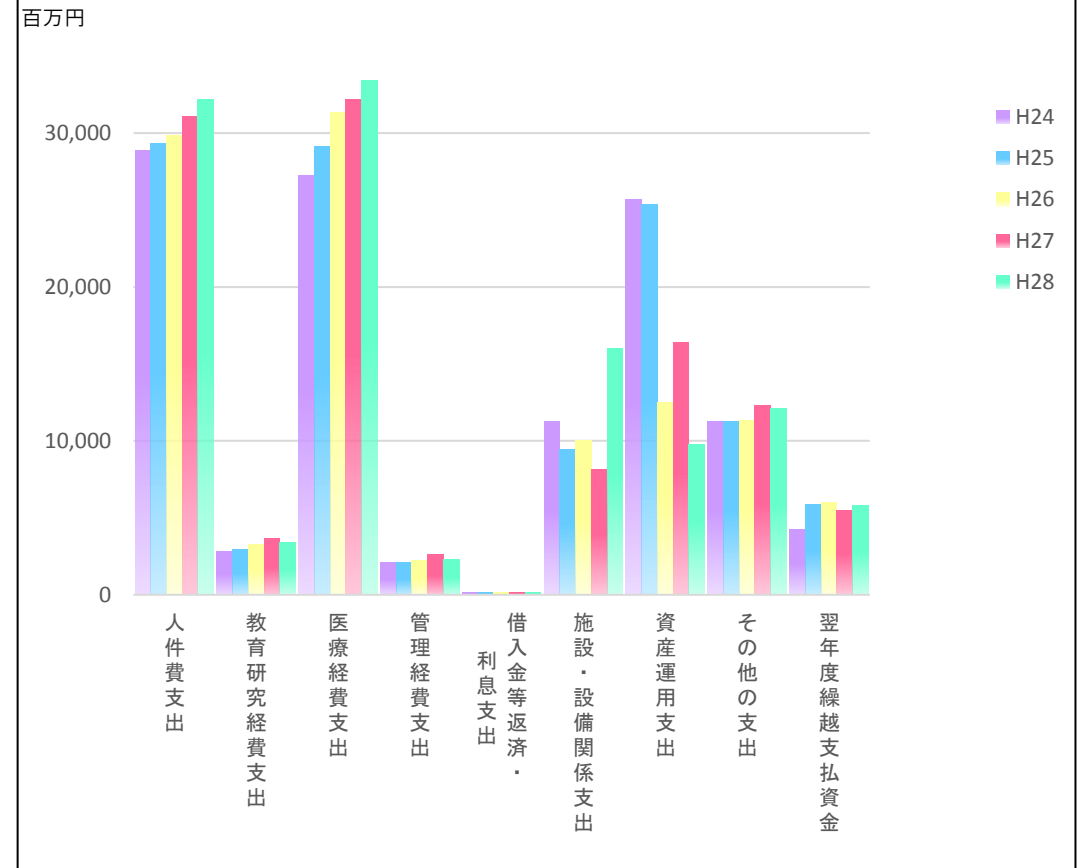
(単位：百万円)

	H24	H25	H26	H27	H28
学生生徒等納付金収入	3,335	3,409	3,443	3,493	3,520
手数料・寄附金収入	1,139	1,097	844	772	725
補助金収入	11,816	11,773	11,126	11,159	11,247
資産売却収入	16,819	19,698	5,557	11,023	4,657
医療収入	55,236	57,680	59,516	60,645	62,511
付随事業・収益事業・雑収入	2,290	1,771	2,088	2,321	2,606
受取利息・配当金収入	433	455	510	488	198
前受金収入	75	88	80	82	86
その他の収入	22,682	19,120	20,917	19,506	27,415
前年度繰越支払資金	3,637	4,235	5,845	6,014	5,465
合計	117,462	119,326	109,926	115,503	118,430

資金支出の構成



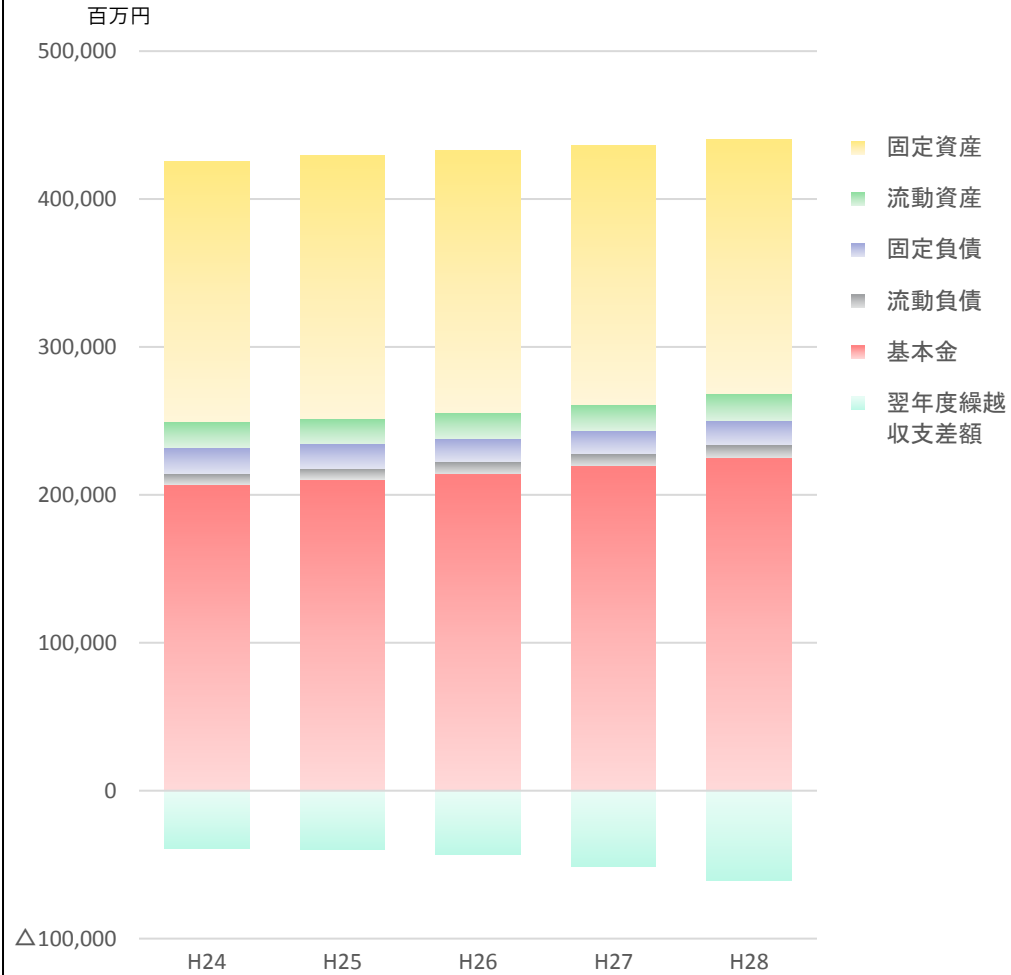
科目別の推移(資金支出)



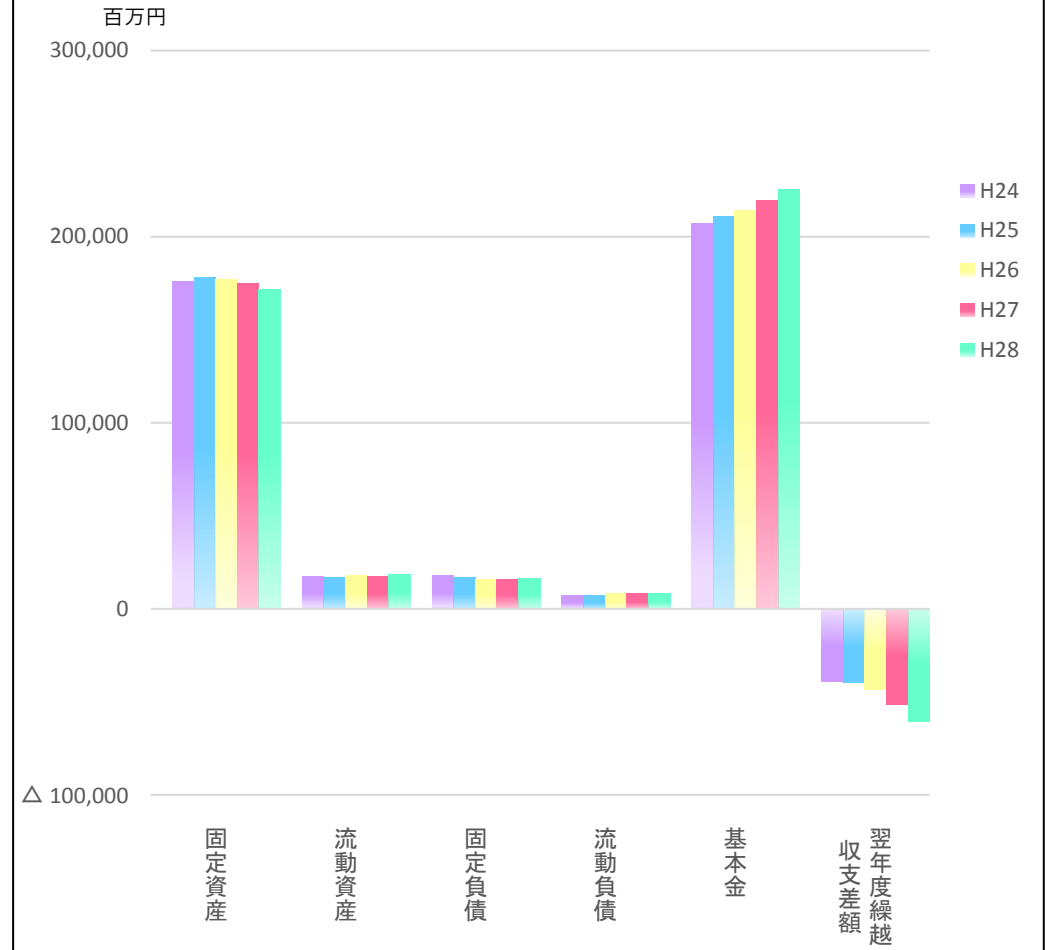
(単位：百万円)

	H24	H25	H26	H27	H28
人件費支出	28,899	29,329	29,818	31,053	32,188
教育研究経費支出	2,805	2,933	3,274	3,645	3,369
医療経費支出	27,247	29,124	31,351	32,178	33,405
管理経費支出	2,129	2,115	2,200	2,604	2,295
借入金等返済・利息支出	167	165	163	161	160
施設・設備関係支出	11,283	9,448	10,041	8,112	15,995
資産運用支出	25,684	25,367	12,472	16,380	9,792
その他の支出	11,292	11,229	11,308	12,271	12,112
翌年度繰越支払資金	4,235	5,845	6,014	5,465	5,783
支出の部合計	113,741	115,555	106,641	111,869	115,099

資産の構成



資産別の推移



(単位：百万円)

	H24	H25	H26	H27	H28
固定資産	176,151	177,855	177,059	174,871	171,490
流動資産	17,278	17,018	17,691	17,501	18,318
合計	193,429	194,873	194,750	192,372	189,808
固定負債	17,922	16,758	15,771	15,909	16,514
流動負債	7,150	7,270	8,176	8,103	8,471
基本金	207,185	210,644	214,264	219,674	225,270
翌年度繰越 収支差額	△38,828	△39,799	△43,461	△51,314	△60,447
合計	193,429	194,873	194,750	192,372	189,808