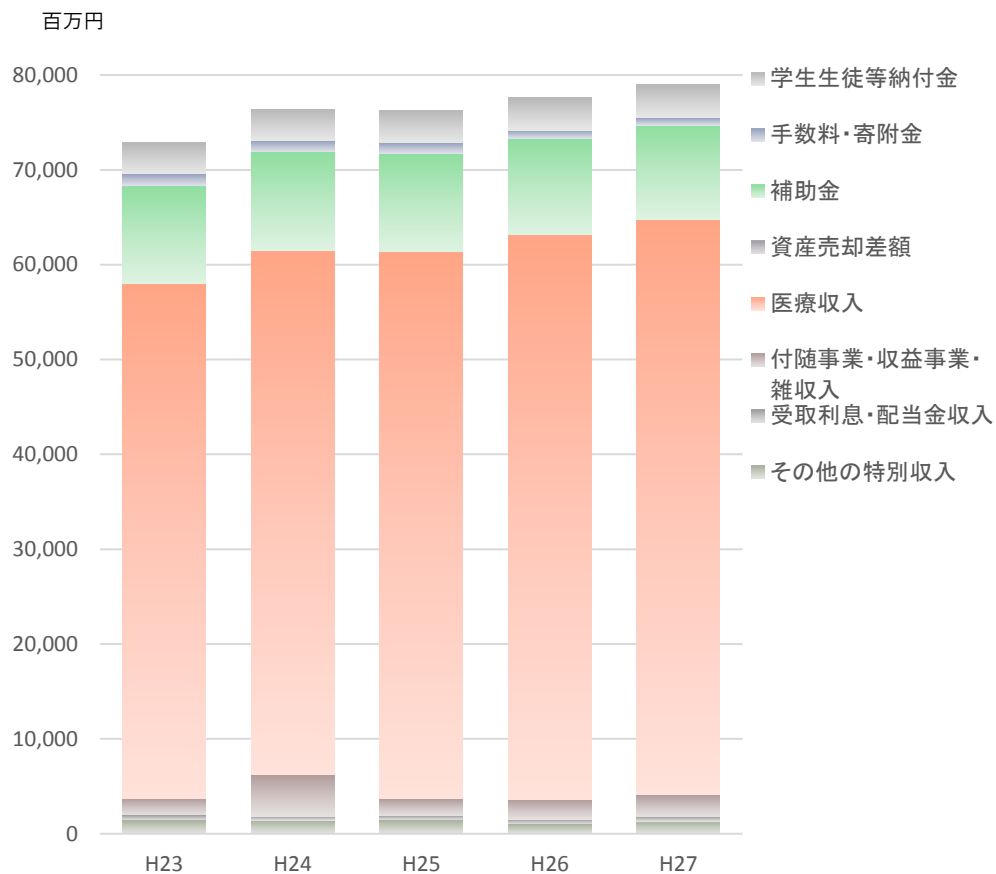
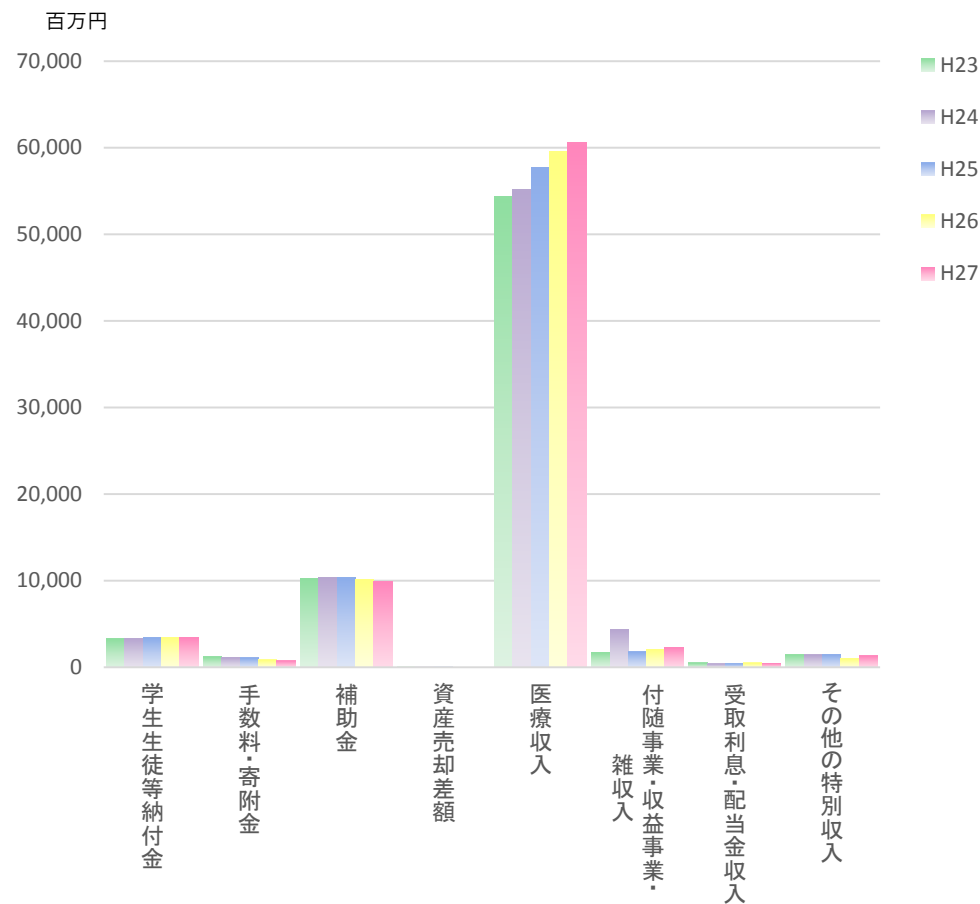


事業活動収入の構成



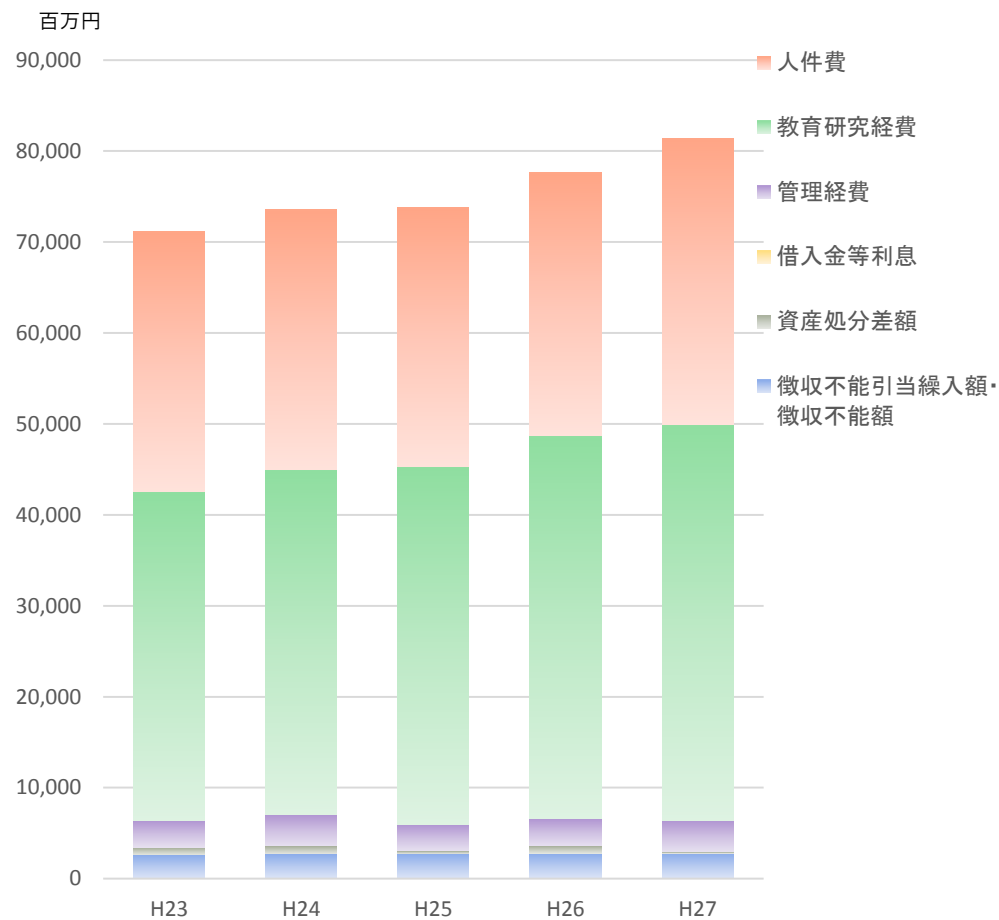
科目別の推移(事業活動収入)



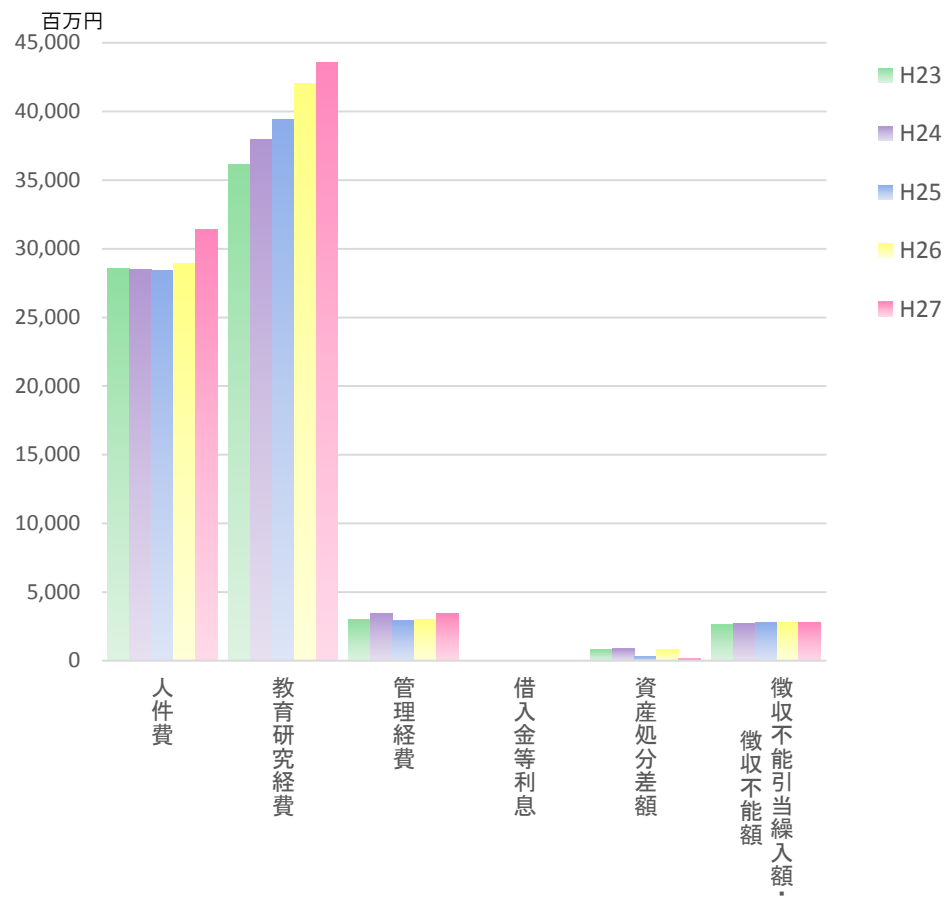
(単位：百万円)

	H23	H24	H25	H26	H27
学生生徒等納付金	3,266	3,335	3,409	3,443	3,493
手数料・寄附金	1,236	1,153	1,103	847	775
補助金	10,261	10,422	10,346	10,163	9,901
資産売却差額	7	7	3	0	0
医療収入	54,329	55,236	57,680	59,516	60,645
付随事業・収益事業・雑収入	1,740	4,370	1,772	2,088	2,321
受取利息・配当金収入	532	433	455	510	489
その他の特別収入	1,463	1,439	1,489	1,032	1,346
合計	72,834	76,395	76,257	77,599	78,970

事業活動支出の構成



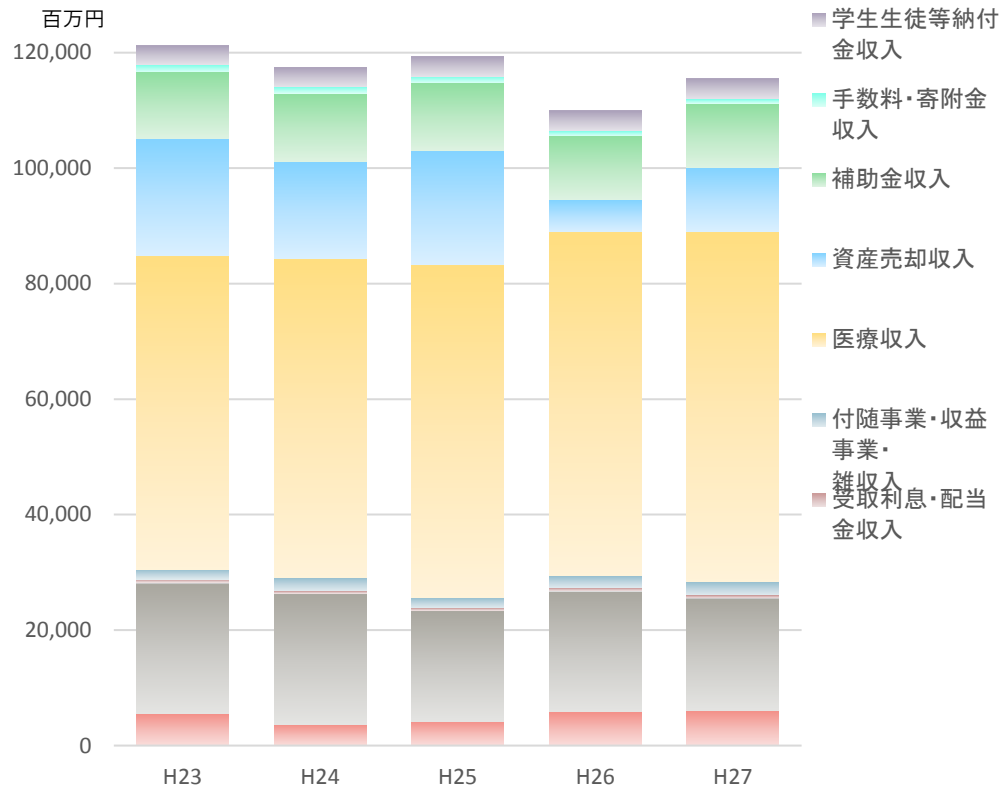
科目別の推移(事業活動支出)



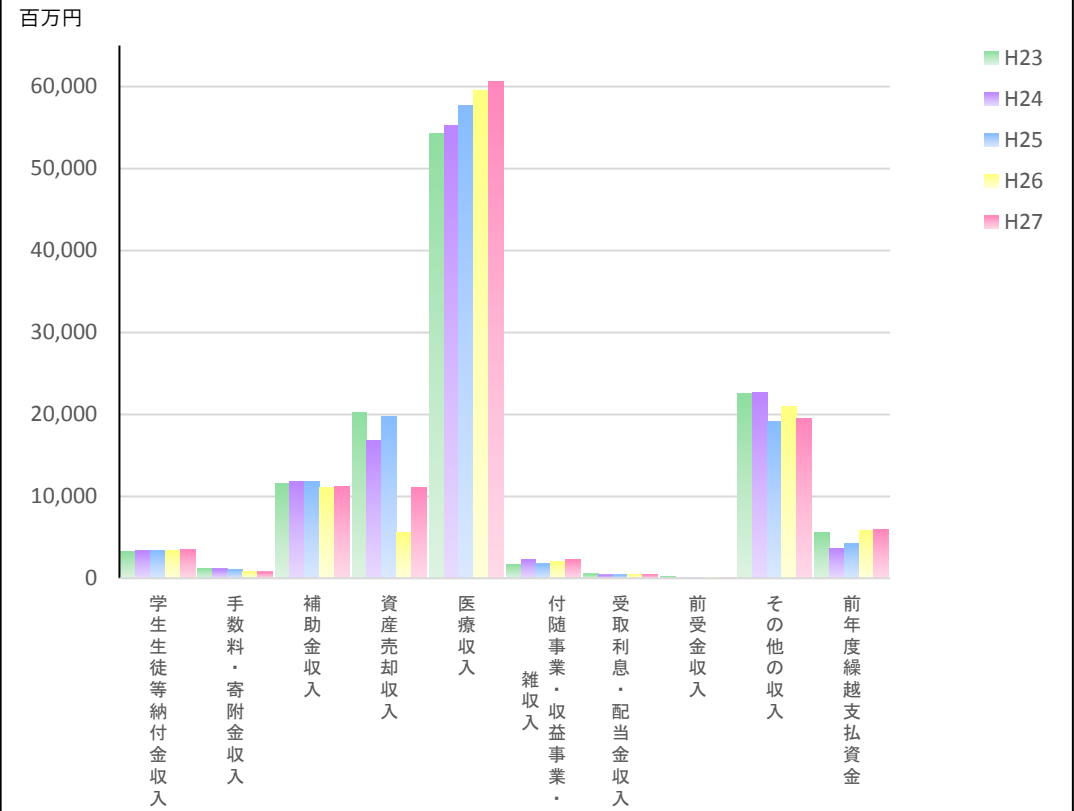
(単位：百万円)

	H23	H24	H25	H26	H27
人件費	28,555	28,496	28,410	28,950	31,434
教育研究経費	36,165	37,956	39,381	42,070	43,573
管理経費	2,977	3,459	2,901	3,003	3,436
借入金等利息	18	17	15	13	12
資産処分差額	805	871	307	814	155
徴収不能引当繰入額・徴収不能額	2,619	2,729	2,754	2,791	2,803
合計	71,139	73,528	73,768	77,641	81,413

資金収入の構成



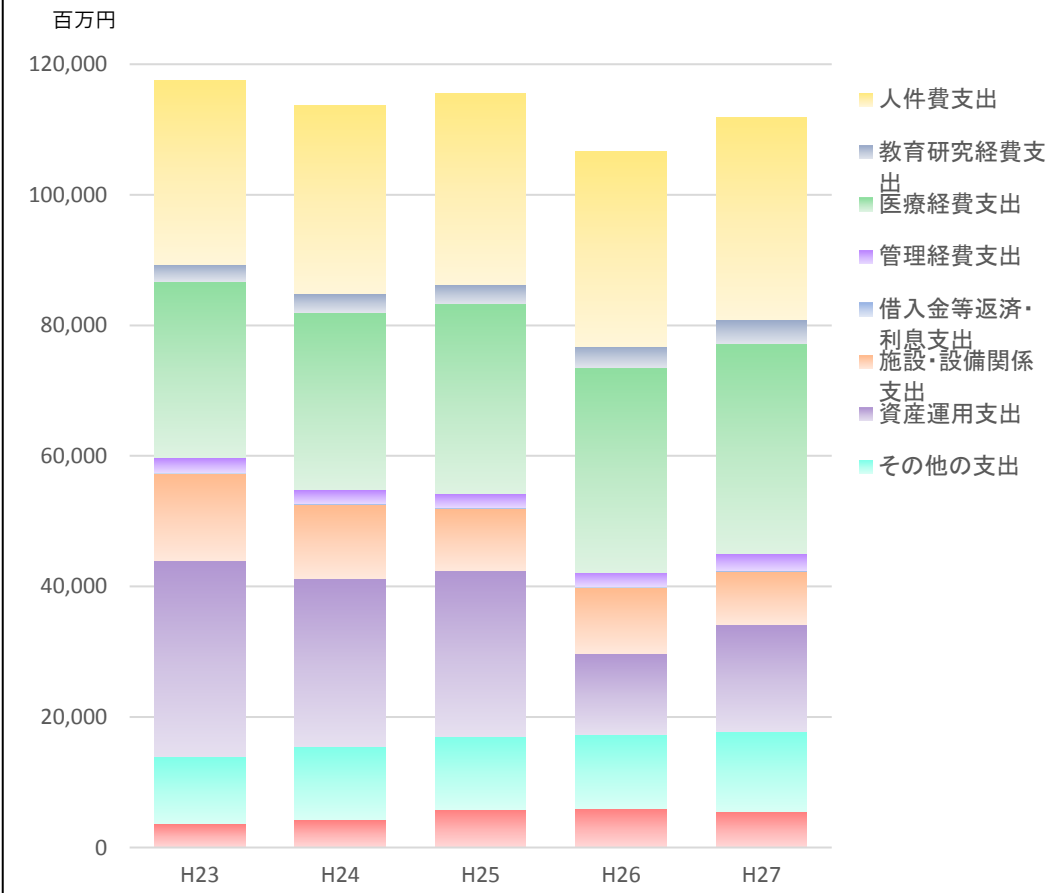
科目別の推移(資金収入)



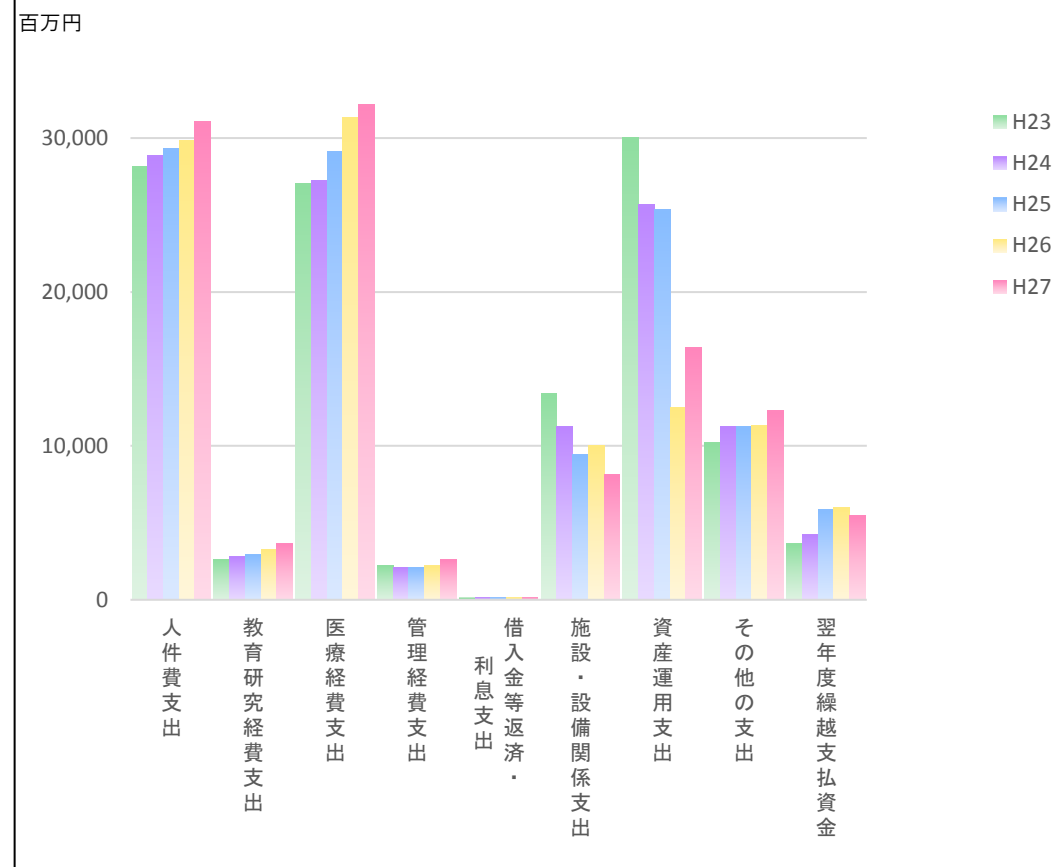
(単位：百万円)

	H23	H24	H25	H26	H27
学生生徒等納付金収入	3,266	3,335	3,409	3,443	3,493
手数料・寄附金収入	1,234	1,139	1,097	844	772
補助金収入	11,598	11,816	11,773	11,126	11,159
資産売却収入	20,212	16,819	19,698	5,557	11,023
医療収入	54,329	55,236	57,680	59,516	60,645
付随事業・収益事業・雑収入	1,741	2,290	1,771	2,088	2,321
受取利息・配当金収入	532	433	455	510	488
前受金収入	251	75	88	80	82
その他の収入	22,518	22,682	19,120	20,917	19,506
前年度繰越支払資金	5,529	3,637	4,235	5,845	6,014
合計	121,210	117,462	119,326	109,926	115,503

資金支出の構成



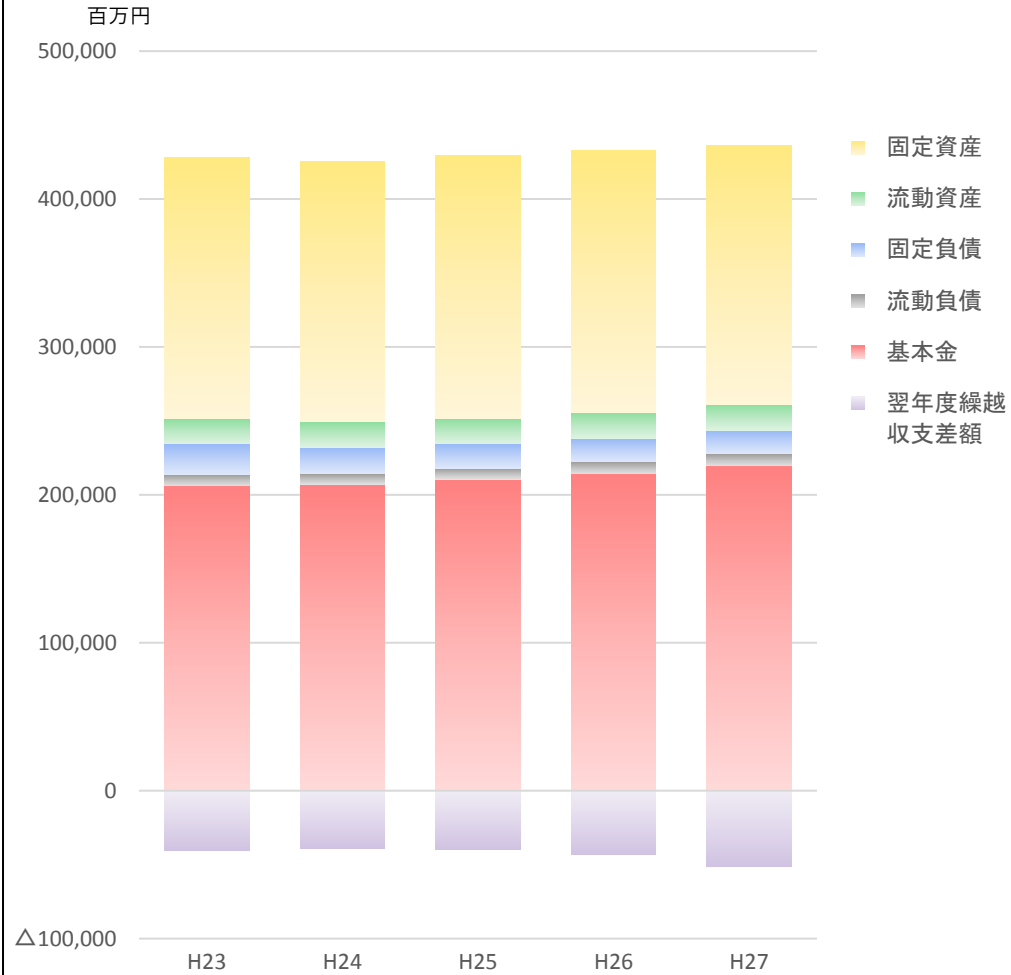
科目別の推移(資金支出)



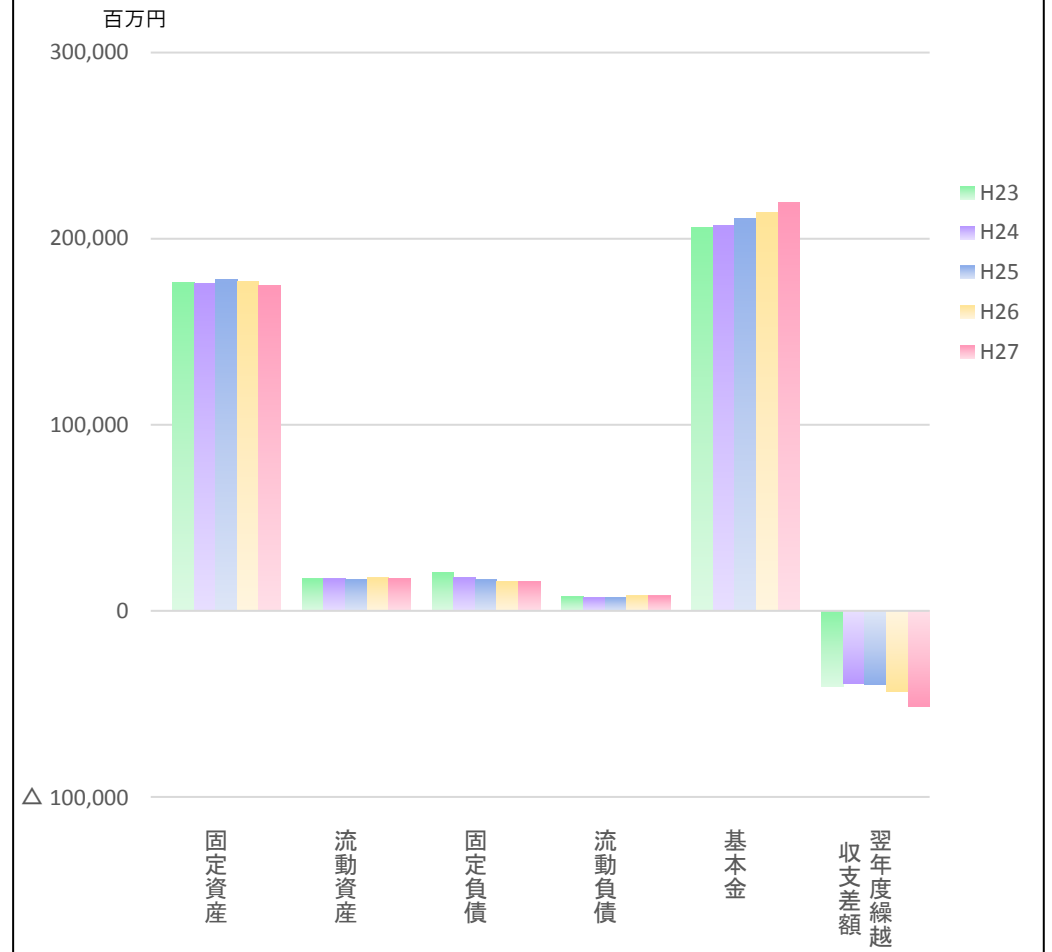
(単位：百万円)

	H23	H24	H25	H26	H27
人件費支出	28,144	28,899	29,329	29,818	31,053
教育研究経費支出	2,617	2,805	2,933	3,274	3,645
医療経費支出	27,057	27,247	29,124	31,351	32,178
管理経費支出	2,244	2,129	2,115	2,200	2,604
借入金等返済・利息支出	118	167	165	163	161
施設・設備関係支出	13,416	11,283	9,448	10,041	8,112
資産運用支出	30,038	25,684	25,367	12,472	16,380
その他の支出	10,242	11,292	11,229	11,308	12,271
翌年度繰越支払資金	3,637	4,235	5,845	6,014	5,465
支出の部合計	117,513	113,741	115,555	106,641	111,869

資産の構成



資産別の推移



(単位：百万円)

	H23	H24	H25	H26	H27
固定資産	176,700	176,151	177,855	177,059	174,871
流動資産	17,170	17,278	17,018	17,691	17,501
合計	193,870	193,429	194,873	194,750	192,372
固定負債	20,643	17,922	16,758	15,771	15,909
流動負債	7,736	7,150	7,270	8,176	8,103
基本金	206,059	207,185	210,644	214,264	219,674
翌年度繰越 収支差額	△40,568	△38,828	△39,799	△43,461	△51,314
合計	193,870	193,429	194,873	194,750	192,372